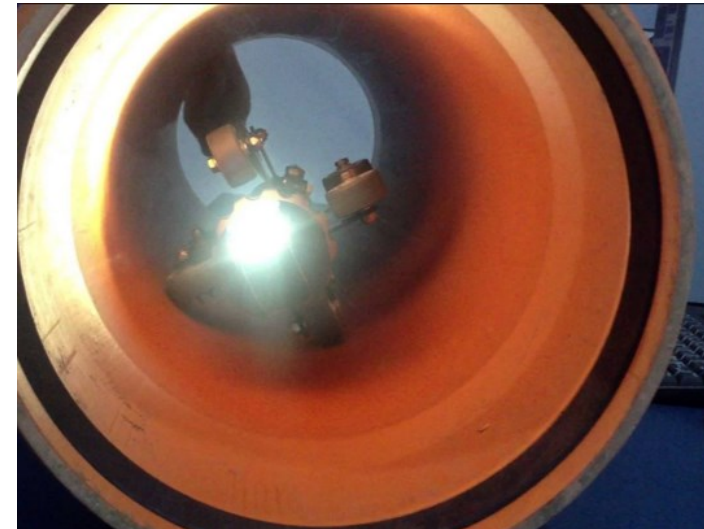


Ortung und Einmessung privater Hausanschlussleitungen

- Mit unserer Schubsonde sind wir in der Lage, den Verlauf Ihrer Hausanschlussleitung zu orten und anschliessend einzumessen.
- Nicht metallische Leitungen können auf diese Weise auf einer Länge von bis zu 35m mit ausreichender Genauigkeit geortet werden.
- Die in den Schieberaal integrierte Ortungssonde sendet permanent ein magnetisches Wechselfeld aus, dessen Stärke an der Bodenoberfläche gemessen wird.
- Zusätzlich zur Ortung des Leitungsverlaufs liefert die hochauflösende Kamera eine sehr gut ausgeleuchtete Weitwinkelaufnahme.



Wünschen Sie Aufschluss über die Lage Ihres Hausanschlusses an die öffentliche Kanalisation?
Nehmen Sie [hier einfach Kontakt](#) mit uns auf!