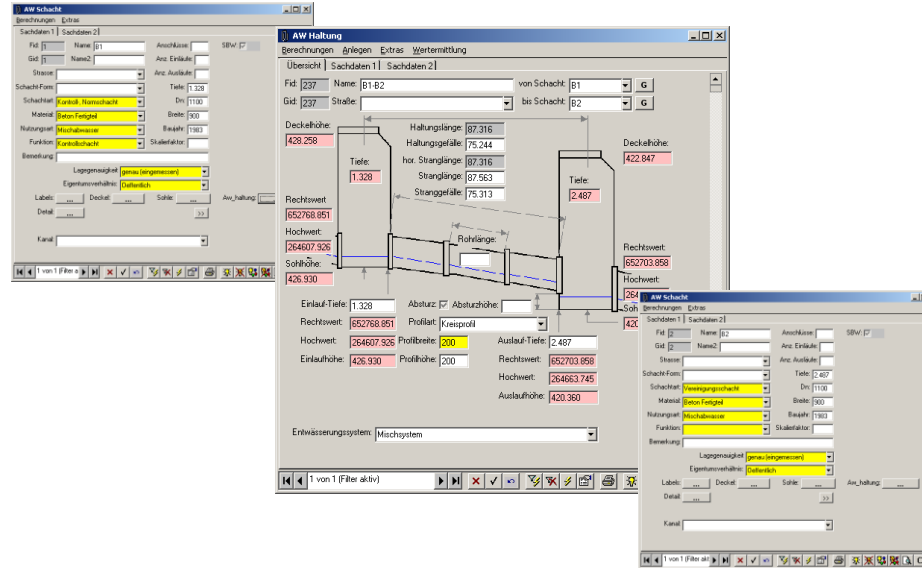
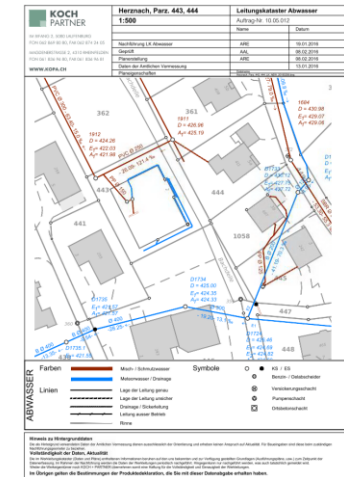


GIS-basierte Auswertung der Leitungsnetze – Auskunft aus dem Leitungskataster



- Sämtliche Daten aus der Einmessung von Leitungen werden bei KOPA in ein Geoinformationssystem (GIS) eingepflegt.

- Der Leitungskataster Abwasser wird bei KOPA GIS-basiert geführt. Somit sind stets aktuelle, datenbankgestützte Auskünfte möglich.
- Umfangreiche Analysen zum Leitungsnetz können erstellt werden.
- Katasterauskünfte aus dem GIS geben wir auf Bestellung heraus.



- Aufgrund der digitalen Datenhaltung können die Daten an beliebige weitere Systeme weitergegeben oder exportiert werden (zB. dxf, pdf, Papierplot).

Benötigen Sie einen aktuellen Auszug aus dem Leitungskataster zu einer Parzelle?
Nehmen Sie [hier Kontakt](#) mit uns auf!