

Im Bifang 2
5080 Laufenburg
Fon 062 869 80 80
Fax 062 874 24 05

Magdenerstr. 2
4310 Rheinfelden
Fon 061 836 96 80
Fax 061 836 96 81

vorname.nachname@kopa.ch
www.kopa.ch

KOCH+PARTNER
Kommanditgesellschaft mit Sitz in Laufenburg
Zweigniederlassung in Rheinfelden

Geschäftsleitung
Christoph Koch (Vorsitz),
Stefan Giess (Stv. Vorsitz)
Fabian Huber, Carlo Schmid

Finanzen
Rita Lehnen
062 869 80 80

Administration/SIBE
Thomas Rehmann
062 869 80 73

Qualitätsmanagement
Stefan Giess
062 869 80 69

IT-Services
Olivier Greiner
062 869 80 55

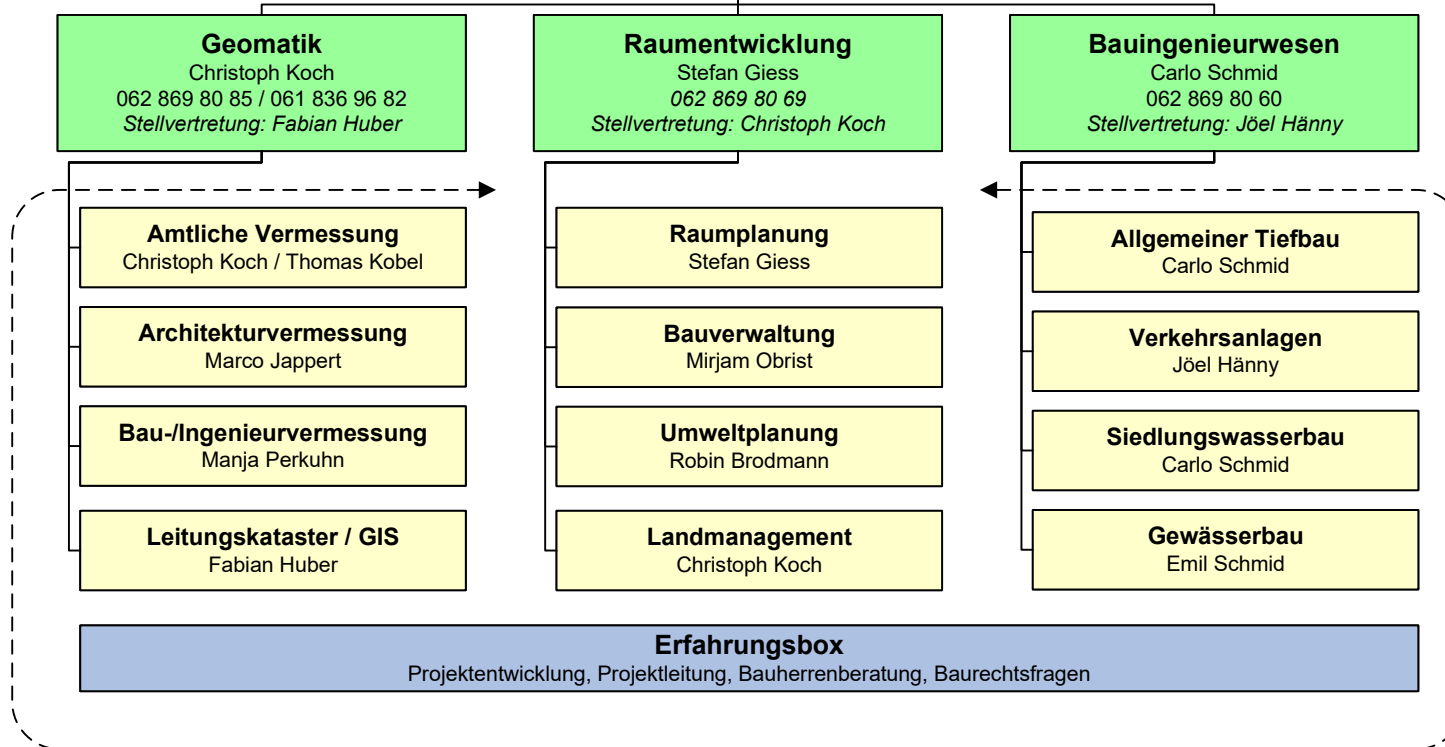
Partnerfirmen



KOPA Bauservices GmbH - Laufenburg

KOPA GeoServices GmbH - Muttenz

Scheidegger+Partner AG - Baden/Muri



Vernetzte Projektbearbeitung